

janvier à avril 2025

Aux Monts des Lutins

Relais Petite Enfance



Repas de Noël

● Le petit mot de l'animatrice

"L'art, la culture et les échanges interculturels", cinquième principe de la Charte nationale d'accueil du jeune enfant seront le fil conducteur du nouveau programme : exploration artistique avec "l'atelier suspendu", atelier danse avec la Cie Nejma, éveil musical avec Julien Perrin, spectacle, ...

Bonnes fêtes de fin d'année !
Et tous mes vœux pour 2025 !

Bonne lecture et à très vite !
Isabelle

Le point d'actualité

Indemnité d'entretien au 1er novembre 2024

3,80 € par enfant pour une journée de 9h d'accueil. Ce montant est proratisable en fonction du nombre d'heures d'accueil par jour. Il ne peut être inférieur à 2.65€.

Salaires impayés : garantie Pajemploi+

Depuis le mois d'octobre 2024, les assistantes maternelles adhérentes au service Pajemploi+ bénéficient d'une prise en charge des impayés de salaire jusqu'à deux mois de salaire en cas de défaut de versement des sommes dues par le parent employeur.

Pajemploi procède alors à l'avance du salaire auprès de l'assistante maternelle et engage le recouvrement auprès du parent employeur en lui proposant, si besoin, un échéancier de paiement.

Mise en place de la médecine du travail

Les assistantes maternelles employées par des particuliers devraient pouvoir accéder à la médecine du travail grâce à l'application d'une nouvelle cotisation patronale à compter du mois de janvier 2025 pour le financement des services liés à la prévention et à la santé au travail.

Réforme du CMG instituée par la loi de financement de la sécurité sociale pour 2023 : changements attendus par décret en 2025

- La loi prévoit la modification du calcul de la prise en charge de la rémunération. Il est ainsi prévu la suppression du montant de 15 % restant à charge;
- Il est aussi prévu que la diminution du CMG aux 3 ans de l'enfant sera supprimée. Le montant du CMG sera donc identique quel que soit l'âge de l'enfant (jusqu'à six ans);
- Pour les familles monoparentales, il est prévu que le CMG pourra être versé après les six ans de l'enfant dès septembre 2025;
- En cas de résidence alternée de l'enfant, il est prévu que les deux parents pourront bénéficier du CMG à partir du 1er décembre 2025 selon des modalités qui seront fixées par décret.

Le nouveau Service public de la petite Enfance (SPPE)

Le service public de la petite enfance (SPPE) vise à garantir que chaque enfant, peu importe son environnement familial ou géographique, puisse accéder à des modes de garde de qualité. Ce service est une réponse à la pénurie de places en crèche, à l'augmentation des demandes des familles et à la nécessité de soutenir la parentalité, tout en favorisant l'égalité des chances dès le plus jeune âge.

Les communes se voient confier le rôle d'autorité organisatrice de l'accueil du jeune enfant pour la mise en place et le déploiement progressif de ce nouveau service à partir de 2025.

Le Relais Petite Enfance

Les règles des Matinées d'éveil pour bien vivre ensemble

- 1 atelier d'éveil par semaine
- Lorsqu'il y a un atelier spécifique (intervenant ou sortie), il est possible de s'inscrire deux fois dans la même semaine
- Prévenir par sms si un enfant est absent ou en cas d'empêchement
- Une liste d'attente est établie si besoin : vous pouvez être contactée jusqu'au jour J par sms si il y a un désistement
- Cela reste rare mais un atelier est susceptible d'être modifié, reporté ou annulé sans possibilité de remplacement
- Pour rester attentif à l'enfant et ne pas gêner le groupe, le téléphone portable reste dans le sac ou dans le manteau (en mode avion)
- Limiter les photos aux enfants que vous accueillez ATTENTION AU DROIT À L'IMAGE



Charte nationale d'accueil du jeune enfant : DIX GRANDS PRINCIPES POUR GRANDIR EN TOUTE CONFIANCE

Je développe ma créativité et j'éveille mes sens grâce aux expériences artistiques et culturelles. Je m'ouvre au monde par la richesse des échanges interculturels.

L'art, la culture et les échanges interculturels permettent à l'enfant de construire sa place dans un monde qu'il découvre.

Dès le premier âge, les petites filles et les petits garçons sont d'emblée attirés par le visage humain, la musique, la danse, le mouvement, les images, les livres.

L'art et la culture permettent à l'enfant de construire sa sensibilité, sa liberté intérieure, son expression personnelle et son rapport au monde. Les modes d'accueil réaffirment le droit du jeune enfant d'accéder au patrimoine culturel, à la création et à l'expérience artistiques, qui contribuent et contribueront au libre et plein développement de son identité.

La rencontre avec des œuvres et des artistes, la pratique vivante des activités culturelles, la découverte du livre, des instruments de musique et d'arts plastiques, l'émotion esthétique doivent faire partie du quotidien des enfants dans les modes d'accueil.

Les modes d'accueil doivent s'ouvrir à la présence d'artistes, aux apports des talents des familles, aux opportunités locales, aussi bien dans l'organisation de l'accueil au quotidien que lors de moments exceptionnels ou festifs. Les approches culturelles et artistiques, la recherche d'un cadre esthétique, doivent être intégrées à la formation des professionnels.

L'ouverture au monde passe également par la rencontre avec des langages, des gestes, des mots et des chansons d'autres cultures, qui élargissent l'horizon d'expérience sensorielle du

jeune enfant, et l'initient à la richesse de la diversité humaine.

Retour en images sur les matinées d'éveil



Une exploration qui a du sens pour l'enfant





Faire seul ou accompagné

ou faire ensemble



Retour en images sur les événements



Sortie à la ferme pédagogique "Les enchanteurs du marais"



Journée des assistants maternels



SAMEDI 09 NOVEMBRE 2024

JE BOUGE AVEC MON ENFANT
dans le cadre de la Journée des Assistants Maternels

AU RELAIS PETITE ENFANCE À PETITS PAS
MAISON CITOYENNE - PLACE ST CLAIR A CAUMONT-SUR-AURE
GRATUIT

10H À 12H :
Ateliers d'éveil à destination des tout-petits / exposition photos et stands d'information "devenir assistant maternel"

14H À 17H :
POUR LES ASSISTANTS MATERNELS "Faire danser les tout petits et éveiller des gestes, des formes, des couleurs" avec Véronique Ben Ahmed (sur inscription)

17H 30 : "BRIGITTE LA POULE SUPER-HÉROS"
Spectacle par Mr Charly, une aventure drôle et musicale à partager dans la bonne humeur à Sept-Vents

RENSEIGNEMENT : 02 31 77 57 48 (CHOIX 2)

PRÉ-BOCAGE INTERCOM-NORMANDIE

La journée des assistants maternels a réuni 14 assistantes maternelles autour de l'organisation et l'animation du thème "Je bouge avec mon enfant". Elles ont animé les différents ateliers proposés aux familles puis bénéficié d'une formation "Danser avec le tout-petit". Merci à toutes les participantes qui ont largement contribué au succès de cette journée !

Retour en images sur les rencontres partenaires



Avec le centre de loisirs



Avec l'EHPAD

Janvier		Février			Mars			Avril	
Mer 1		Sam 1		Sam 1		Sam 1	Mar 1	10h Poisson d'avril à l'EHPAD	
Jeu 2		Dim 2		Dim 2		Dim 2	Mer 2		
Ven 3		Lun 3		Lun 3		Lun 3	Jeu 3	09h30 ou 10h30 Carnaval Inter-Relais des petits Gymnase Cahagnes	
Sam 4		Mar 4	10h Carnaval à l'EHPAD	Mar 4		Mar 4	Ven 4	10h L'heure du conte Médiathèque	
Dim 5		Mer 5		Mer 5		Mer 5	Sam 5		
Lun 6		Jeu 6	9h30 ou 10h30 Éveil musical avec Julien Perrin	Jeu 6		Jeu 6	Dim 6		
Mar 7	L'art des bébés en noir et blanc	Ven 7	10h L'heure du conte Médiathèque	Ven 7		Ven 7	Lun 7		
Mer 8		Sam 8		Sam 8		Sam 8	Mar 8		
Jeu 9	L'art des bébés en noir et blanc	Dim 9		Dim 9		Dim 9	Mer 9	10h Rencontre avec le Centre de loisirs CLSH	
Ven 10	L'art des bébés en noir et blanc	Lun 10		Lun 10		Lun 10	Jeu 10		
Sam 11		Mar 11		Mar 11		Mar 11	Ven 11		
Dim 12		Mer 12	10h Rencontre avec le Centre de loisirs CLSH	Mer 12		Mer 12	Sam 12		
Lun 13		Jeu 13		Jeu 13		Jeu 13	Dim 13		
Mar 14	Fresque d'hiver	Ven 14		Ven 14		Ven 14	Lun 14		
Mer 15		Sam 15		Sam 15		Sam 15	Mar 15		

Jeu 16	Fresque d'hiver	Dim 16		Dim 16		Mer 16	
Ven 17	Fresque d'hiver	Lun 17		Lun 17		Jeu 17	
Sam 18		Mar 18		Mar 18	9h30 ou 10h30 Exploration artistique avec Iris Harivel	Ven 18	
Dim 19		Mer 19		Mer 19	10h Rencontre avec le Centre de loisirs RPE	Sam 19	
Lun 20		Jeu 20		Jeu 20	Picasso en herbe	Dim 20	
Mar 21	9h30 ou 10h30 Exploration artistique avec Iris Harivel	Ven 21		Ven 21	Picasso en herbe	Lun 21	
Mer 22		Sam 22		Sam 22		Mar 22	10h Chasse à l'oeuf avec la crèche au Jardin partagé
Jeu 23	9h30 ou 10h30 Exploration artistique avec Iris Harivel	Dim 23		Dim 23		Mer 23	
Ven 24	Bacs d'exploration d'hiver	Lun 24		Lun 24		Jeu 24	Pâques
Sam 25		Mar 25	Mascarade enfantine	Mar 25	Picasso en herbe	Ven 25	Pâques
Dim 26		Mer 26		Mer 26		Sam 26	Journée de la terre
Lun 27		Jeu 27	Mascarade enfantine	Jeu 27	9h30 ou 10h30 Éveil musical avec Julien Perrin	Dim 27	
Mar 28	Bacs d'exploration d'hiver	Ven 28	Mascarade enfantine	Ven 28	9h30 ou 10h30 Exploration artistique avec Iris Harivel	Lun 28	
Mer 29	10h Rencontre avec le Centre de loisirs RPE			Sam 29		Mar 29	Pâques
Jeu 30	Bacs d'exploration d'hiver			Dim 30		Mer 30	
Ven 31	9h30 ou 10h30 Atelier danse pour la petite enfance avec Véronique Ben Ahmed			Lun 31			

● **Matinées spécifiques sur inscription**

Exploration artistique

Iris Harivel L'atelier suspendu

Allons à la découverte des formes, des matières et des couleurs en utilisant de nombreux outils et matériaux: pastels secs, peinture, encres, etc... Jouons à expérimenter et à créer en toute liberté en étant accompagné par Iris Harivel.



Séances à 9h30 ou 10h30

mardi 21 janvier ou jeudi 23 janvier
mardi 18 mars ou vendredi 28 mars



Atelier réservé aux enfants de plus de 12 mois
Groupe de 7 enfants maximum

Atelier danse pour la petite enfance

Véronique Ben Ahmed Cie Nejma

L'enfant est invité à expérimenter le monde en se servant de son corps. Il ne s'agit pas d'apprendre une technique, mais d'éveiller des gestes, des formes, des couleurs. Après les séances "Des petites mains aux petits pas de danse" et "Escarg...Go !", Véronique nous emmènera explorer d'autres univers :



Séances à 9h30 ou 10h30

"Nuit... Rêve... Parcours d'étoiles" vendredi 31 janvier
"Grain de dunes" vendredi 7 mars



Jauge limitée à 15 enfants

Éveil musical ludique et sensoriel avec Julien Perrin

Julien Perrin dédie ses séances aux tout-petits pour développer leurs sens, découvrir des instruments de musiques et des comptines de divers horizons.



Séance à 9h30 ou 10h30

jeudi 6 février
jeudi 27 mars



Jauge limitée à 15 enfants

Matinées spécifiques sur inscription

Rencontres Intergénérationnelles à la Maison de Retraite Beauséjour

Ces rencontres de tous les âges permettent de créer du lien social en partageant des moments de détente. Elles permettent aussi aux jeunes enfants de prendre conscience des différences et de développer leur autonomie et leur empathie.

Rendez-vous à 10h à l'EHPAD :

**Carnaval mardi 4 février
Poisson d'avril mardi 1er avril**

Jauge limitée à 15 enfants



L'heure du conte

Venez écouter les histoires que nous proposera Wilfried à travers des albums de la littérature jeunesse.

Rendez-vous à 10h à la Médiathèque :

**vendredi 7 février
vendredi 4 avril**

Jauge limitée à 15 enfants



Rencontre avec le Centre de loisirs

À la rencontre des enfants et des professionnels du Centre de loisirs, créons du lien et des passerelles entre nos lieux d'accueil.

Rendez-vous à 10h :

**mercredi 29 janvier au RPE
mercredi 12 février au CLSH
mercredi 19 mars au RPE
mercredi 9 avril au CLSH**



Chasse à l'oeuf avec la crèche

Rejoignez-nous pour un moment convivial avec la crèche.

Rendez-vous à 10h au Jardin partagé

mardi 22 avril

Jauge limitée à 15 enfants



Événements

Le carnaval inter-relais des petits

Venez participer au carnaval des trois relais petite enfance. Des jeux seront proposés ainsi que du maquillage, des comptines et un goûter pour le plaisir des petits et des grands. Un beau programme festif !

Les enfants et/ou les adultes peuvent venir déguisés (nous aurons également des déguisements sur place pour ceux qui le souhaitent).

Séances à 9h30 ou 10h30



jeudi 3 avril
Gymnase
3 rue Alexis de Tocqueville
Cahagnes



Marionnettes à mains nues - Sha Doizo - Cie Friix Club

Sha Doizo est l'histoire d'un animal imaginaire qui vit dans un jardin imaginaire. Ni chat, ni doigt, ni oiseau, Sha Doizo est un peu tout ça en même temps.

Il voudrait bien voler, mais un chat ne vole pas.

Il voudrait bien miauler, mais un doigt ne miaule pas.

Un jour, Sha Doizo rencontre une clef de sol. C'est le début d'une grande aventure...

Jusqu'où iront-ils ? Jusqu'à décrocher la lune ?

vendredi 14 mars

10h15

Centre Richard Lenoir - Villers-Bocage



Journée de la terre

Le Jour de la Terre a été célébré pour la première fois, aux États-Unis, le 22 avril 1970, souvent considéré comme la naissance du mouvement environnemental.

Au fil des ans, le Jour de la Terre est devenu le plus grand mouvement environnemental participatif de la planète.

Venez célébrer la terre avec nous et découvrez différents ateliers dédiés à l'environnement et au développement durable :



samedi 20 avril
Maison des services au Public
31 rue de Vire Les Monts d' Aunay



Programme à venir

Rencontres professionnelles



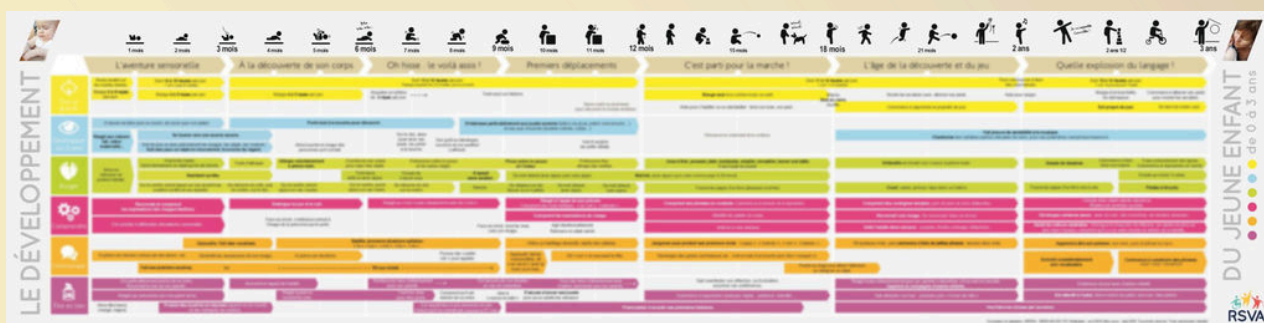
Présentation du Guide repère pour assistant maternel « Observer le développement de l'enfant de 0 à 3 ans – de la théorie à la pratique »

Cet outil s'adresse à tout(e) assistant(e) maternel(le) qui se questionne sur le développement d'un enfant qu'il ou elle accueille.

Un outil de repérage et non de dépistage

La vingtaine de pages qui composent l'outil s'articule autour de quatre axes :

- Les clefs d'une observation bienveillante
- Des repères de développement du jeune enfant, par thématiques et par âge, à travers une frise détachable



- Des items d'observation du jeune enfant au cours des temps forts d'une journée – illustrés par la mise en situation d'un ourson [: le moment de l'arrivée / du départ, les repas, le sommeil, les temps de jeu...]
- Des préconisations de formulation en cas d'échanges avec les parents

Repérer tôt pour agir vite

Le recours à ce guide doit permettre à l'assistante maternelle :

- de relativiser ses observations en évitant d'inquiéter des parents inutilement
- ou de confirmer ses inquiétudes et d'être guidée dans la manière d'aborder ses interrogations auprès d'eux



Accueil du public à 19h30
mardi 11 mars
Maison de Services Au Public
31 rue de Vire
Aunay-sur-Odon - Les Monts d'Aunay



● Se former près de chez soi

Analyse des pratiques professionnelles (APP)

L'analyse des pratiques professionnelles permet d'échanger sur vos questionnements, vos éventuelles difficultés. N'hésitez pas à me contacter si cela vous intéresse.



Les formations :

Pour que nous puissions programmer une formation au plus près de chez vous, il nous faut constituer un groupe d'au minimum 8 personnes.

Pour cela, nous vous avons envoyé un questionnaire sur vos souhaits de formation en 2025. Voici le résultat du questionnaire sur vos souhaits. Les formations les plus demandées ont été :

- Comprendre pour mieux accompagner : les nouvelles connaissances sur le développement global de l'enfant 14h
- Se repérer dans les troubles du spectre de l'autisme chez l'enfant 14h

puis :

- Accompagnement dans les actes du quotidien et autonomie de l'enfant 21h
- Éveil des enfants : le jeu sous toutes ses formes 14h
- Adapter sa communication avec l'enfant 21h

Un flyer récapitulant l'offre de formations définitive vous sera transmis. Il vous suffira de vous inscrire auprès du Relais pour obtenir votre bulletin d'inscription.



IPERIA

Chaque année, vous pouvez bénéficier jusqu'à 58 heures sur votre plan de développement des compétences, cumulables (sous condition) avec votre CPF.

IPERIA 0800 820 920 Service & appel gratuits

Portes ouvertes à l'IRTS

Au programme :

- Accueil des visiteurs
- Accueil-café par l'association des Étudiants de l'IRTS (AEI)
- Espace Orientation / Métiers
- Informations collectives par métier / formation
- CFA Professions Sanitaires et Sociales
- Espace Prépas
- Espace VAE
- Informations collectives : inscriptions / admissions
- Informations collectives : financements des formations



samedi 1er février 2025 de 9h00 à 13h00



Des activités tout près de chez vous

CINÉFILOU GOÛTER

Une programmation de films pour les plus petits ! Un film + un goûter, parfois une surprise...



Cinéma Paradiso
Place de l'Hôtel de Ville
Aunay-sur-Odon - LES MONTS D'AUNAY
Tél : 02 31 38 89 70

Rendez-vous sur le site : www.cineparadiso.fr

MÉDIATHÈQUES ET BIBLIOTHÈQUES

LES MONTS D'AUNAY - Aunay-sur-Odon

mardi et vendredi : 16h-18h30

mercredi : 9h30-12h30 et 13h30-18h30

samedi : 9h30-12h30 et 13h30-17h

LONGVILLERS

mercredi: 16h-17h30 et samedi : 10h-12h



FERME DE DÉCOUVERTE

La Ferme de D'Jo propose de nombreux ateliers qui éveilleront la curiosité des petits comme des grands !



Anctoville - Aurseulles

06 15 22 14 10

Rendez-vous sur le site lafermededjo.fr

LE DOC

Cet Espace culturel expérimental, contemporain et multidisciplinaire en milieu rural propose des Cycles de 5 cafés parents sur des thématiques de la petite enfance.

Saint-Germain-d'Ectot - Aurseulles

<https://www.le-doc.fr/>



LA MICRO-FOLIE



Imaginé par La Villette, ce lieu culturel offre un musée numérique qui s'adresse à tous les publics. Chacun peut suivre sa propre navigation, entre l'écran et sa tablette.

mercredi et samedi de 14h à 18h

02 31 77 50 29 - halle de la mairie - Caumont-sur-Aure

Aux Monts des Lutins

Relais Petite Enfance

Animé par Isabelle RENON, le Relais Petite Enfance est un lieu d'accueil, d'écoute et d'information, dont les missions principales sont :

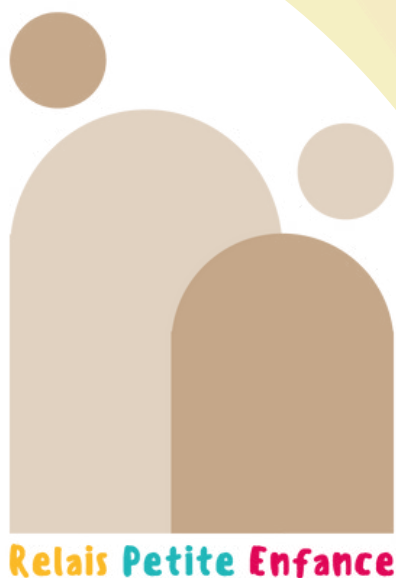
- Informer les parents employeurs, les assistants maternels et les gardes à domicile,
- Favoriser les rencontres entre les parents, les assistants maternels et les enfants,
- Organiser des ateliers d'éveil pour les enfants accompagnés d'un adulte,
- Informer les personnes qui souhaitent devenir assistants maternels.

Informations et accompagnement des parents, futurs parents et professionnels de la petite enfance, sur rendez-vous uniquement.

Matinées d'éveil sur inscription uniquement.

Contactez votre relais

Relais Petite Enfance Aux Monts des Lutins
Maison de services au public
31 rue de Vire
14260 Les Monts d'Aunay
02.31.77.57.48 (choix 2)
rpe.aunay@pbi14.fr



PRÉ-BOCAGE
INTERCOM-NORMANDIE

